

POŽÁRNÍ UCPÁVKY EI45

Protipožární pěna - Těsnění prostupů kabelů a potrubí skrz požární dělící konstrukce. Protipožární ucpávky budou osazeny tam, kde je přechod elektroinstalace mezi požárními úseky. Prostupy a spáry vytvořené během výstavby budovy pro jednotlivé instalace, vyžadují použití požárních ucpávek, které zajistí původní požární odolnost a celistvost konstrukcí. Požární ucpávka musí být opatřena identifikačním štítkem, na kterém je uveden rok instalace, použitý materiál, požární odolnost a údaje o montážní firmě.

SEZNAM OBVODŮ WL – C-R1 (VODIČE xx, POKUD NENÍ UVEDENO JINAK)				
WL01	IS-32/3 SLP-275 V/4	5x6mm2	Přívod z rozvodnice C-RH 1.NP	
WL1	PFL7-10/1N/C/003	3x1,5mm2	Osvětlení	Osvětlení Osvětlení Osvětlení nouzové Rezerva
WL2	PFL7-10/1N/C/003	3x1,5mm2	Osvětlení	
WL3	PFL7-10/1N/C/003	3x1,5mm2	Osvětlení	
WL4	PFL7-10/1N/C/003	3x1,5mm2	Osvětlení	
PF7-40/4/003				
WL10	PL7-16/1/B	3x2,5mm2	Zás 230V univerzální prostor I., chodba	
WL11	PL7-16/1/B	3x2,5mm2	Zás 230V univerzální prostor II.	
WL12	PL7-16/1/B	3x2,5mm2	Zás 230V univerzální prostor III.	
WL13	PL7-16/1/B	3x2,5mm2	Zás 230V univerzální prostor IV.	
WL14	PL7-16/1/B	3x2,5mm2	Zás 230V univerzální prostor V.	
WL15	PL7-16/1/B	3x2,5mm2	Zás 230V univerzální prostor VI.	
WL16	PL7-16/1/B	3x2,5mm2	Zás 230V univerzální prostor VII.	
WL17	PL7-16/1/B		Rezerva	
WL18	PL7-16/1/C	3x2,5mm2	Zás 230V PC	
WL19	PL7-16/1/C	3x2,5mm2	Rozv. pro zařízení VZT 5.01	
WL20	PL7-16/1/B		Rezerva	
WL21	PL7-16/3/B	5x2,5mm2	Vývod 400V	

LEGENDA SVÍTIDEL

přesné parametry viz. příloha D.1.4e - 02 - Kniha svítidel

A

sv. závěsné LED 49W/4000K,
těleso sv. akryl PMMA, nerezová ocel, IP66
sv. vestavné LED 10,3W/4000K,
bezrámečková konstrukce, barva bílá, 38°, 230V

N

sv. nouzové LED vestavné,těleso bílé celoplast.,
svícení při vypadku 1h, 5W, autotest, IP54 s pikt.

N3

sv. vestavné LED 2W, nouzové,
protipanické, optika hala, 3h, autotest

N4

sv. nouzové přisazené LED,
svítící při vypadku 1h, autotest, s vyhříváním baterie

N5

sv. nouzové, nad hydrant/has. přístroj, asymetrické

LEGENDA PŘÍSTROJŮ A OSVĚTLENÍ

SA

Spínač IP20
- barva bílá / pod omítku
- svorky (pro vodiče 1,5-2,5 mm2)

SV

Spínač IP44
- barva bílá / pod omítku
- svorky (pro vodiče 1,5-2,5 mm2)

SB

Tlačítko IP20
- orientační doutnaka
- barva bílá / pod omítku
- svorky (pro vodiče 1,5-2,5 mm2)

E1

Venkovní nástěnný senzor pohybu IP54
- barva bílá
- rozměry (v x š x h): 70 x 86 x 95 mm
- soumrakové nastavení: 2 - 2000 lx
- úhel zachytu senzoru: 140° s ochranou proti podlezení

Ilustrační foto

Ilustrační foto

Ilustrační foto

VÝZNAM ZNAČENÍ SVÍTIDEL

1.1

EL 1

Označení svítidla
Svítidlo dle legendy svítidel
Elektro označení svítidel
Číslo ovládaného okruhu (WL)

VÝZNAM ZNAČENÍ SPÍNAČŮ

1.1

SA 12

Označení spínače
Výška spínače nad podlahou - 1.2m
Elektro označení spínače
Číslo ovládaného okruhu (WL)

LEGENDA OVLADAČŮ OSVĚTLENÍ

SPÍNAČ JEDNOPÓLOVÝ "1"

SPÍNAČ SÉRIOVÝ "5"

SPÍNAČ SÉRIOVÝ-STRÍDAVÝ "5B"

SPÍNAČ STRÍDAVÝ "6"

SPÍNAČ KŘÍŽOVÝ "7"

TLAČÍTKO "1/0"

LEGENDA MÍSTNOSTÍ 1. PP - ŘEŠENÁ ČÁST - NOVÝ STAV

	NÁZEV	PLOCHA [m²]	STROP
021	DÍLNA ŠKOLNÍKA/SKLAD	103,36	ŠTUKOVÁ OMÍTKA
022	CHODBA	8,88	SÁDROKART. P
023	WC MUŽI	5,77	SÁDROKART. P
024	ÚKLID	2,07	ŠTUKOVÁ OMÍTKA
025	WC ŽENY	3,61	ŠTUKOVÁ OMÍTKA
	CELKEM	123.6900	

Poznámka 1 :

Přesné umístění svítidel a přístrojů provést dle požadavků investora nebo projektu interiéru. Umístění ventilátorů je pouze orientační, přesné umístění dle projektu VZT. Přístroje umístěné vedle sebe, dát do společného rámečku.

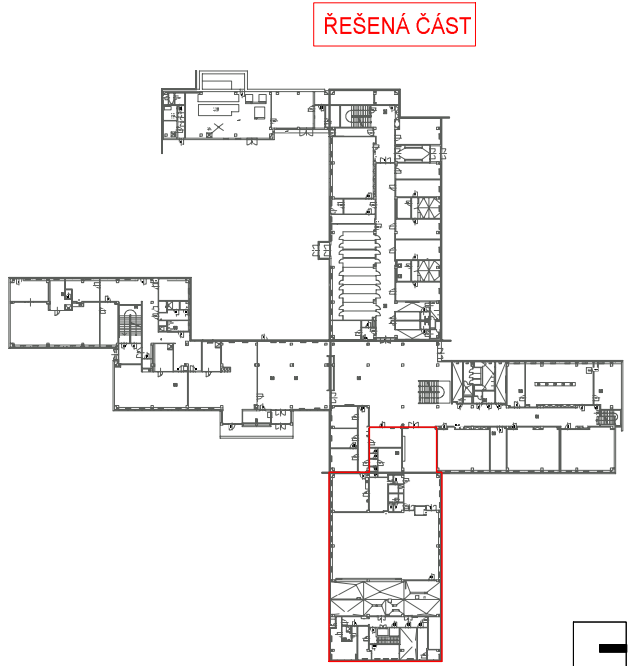
Poznámka 2 :

Elektroinstalace je provedena zejména dle :

ČSN 33 2000-4-41 ed 3 Elektrické instalace nízkého napětí-
Část 4-41:Ochranná opatření pro zajištění bezpečnosti – Ochrana před úrazem elektrickým proudem.
ČSN 33 2000-4-43 ed 2 Elektrické instalace nízkého napětí-
Část 4-43: Bezpečnost – Ochrana před nadproudy
ČSN 33 2000-5-51 ed 3 Elektrické instalace nízkého napětí-
Část 5-51: Výběr a stavba elektrických zařízení – Všeobecné předpisy.
ČSN 33 2000-4-41 ed 3 Změna Z1 Elektrické instalace nízkého napětí-
Část 4-41:Ochranná opatření pro zajištění bezpečnosti – Ochrana před úrazem elektrickým proudem.
Změna Z1
ČSN 33 2000-5-54 ed 3 Elektrické instalace nízkého napětí –
Část 5-54: Výběr a stavba elektrických zařízení – Uzemnění a ochranné vodiče.
ČSN 33 2000-7-701 ed 2 Elektrické instalace nízkého napětí –
Část 7-701:Zařízení jednoúčelová a ve zvláštních objektech - Prostory s vanou nebo sprchou.
ČSN 33 2000-1 ed 2 Elektrické instalace nízkého napětí –
Část 1: Základní hlediska stanovení základních charakteristik,definice.
ČSN 332130 ed 3 Elektrické instalace nízkého napětí – Vnitřní elektrické rozvody.
ČSN 332180 Elektrotechnické předpisy ČSN. Připojování elektrických přístrojů a spotřebičů.

Poznámka 3 :

Rozvodná soustava 3+N+Pe 50Hz 400/230V TN-C-S
Ochrana před úrazem elektrickým proudem dle ČSN 33 2000-4-41 ed 3
ČI.411 Ochranné opatření : automatické odpojení od zdroje
ČI. 411.3 1.2 Ochranné pospojování
ČI. 411.4 Síť TN



III. FÁZE

±0,000= 220,15 BPV			
Zodpovědný projektant	Hlavní inženýr projektu	Zodp. projektant oddílu	<div><div>PAMARCH</div><div>kancelář : Brno 28a, 621 00 Brno info@pamarch.cz, http:// www.pamarch.cz tel: +420 775 377 554</div></div>
Ing. arch. Robert Ševčík	Ing. arch. Olena Slawinski	Stanislav Fiala	
Stavebník: Statutární město Brno Městská část Brno-Komín, Vavřínecká 733/15, 624 00 Brno			
Místo stavby:	Pastviny 70, 624 00 Brno-Komín	Formát	A1
Název stavby: Rekonstrukce kuchyně a jídelny ZŠ Pastviny, Brno-Komín		Datum	01/2023
		Účel dokumentace:	DSP, DPS
		Číslo zakázky:	1314
Stavební objekt: S0 01			
Obsah: SILNOPROUDÁ ELEKTROTECHNIKA 1.PP - Vykres osvětlení		Číslo paré:	Číslo výkresu: D.1.4e - 11